

# Light-Roll

## A Guiding Light to Safety

**Light-Roll** 為各界的前線工作人員在 漆黑或危急的環境下，提供了一個可靠耐用的安全照明用具。

**Light-Roll** 具柔軟性，耐用持久的特點，可用作進出路線的標記，引領走出漆黑惡劣的環境。

- 克服火災場地的規限
- 隧道內的最佳安全指示設備
- 有秩序的疏散
- 瓦礫中的指引
- 隧道及洞穴內的救援
- 深海下的署光



### Light-Roll 產品概覽

#### ■ Light-Roll 為前線救援人員及身處漆黑的工作人員提高安全性

系列的出現是基於麗特冷光綫 (LyTec®) 的產品技術特質而製成。 **Light-Roll** 是一款流動性安全設備，對於在前線工作及身處漆黑的工作人員極為實用。

**Light-Roll** 是現今唯一一種輕便、實用、防水、可被電池操作及俱伸延性的安全照明設備。憑藉其各種獨特之處令 **Light-Roll** 非常適用於作 - 標記(危險指示)、逃生或緊急進出路線、障礙物、集結地及交通指示等。 **Light-Roll** 擁有堅韌的結構、無間斷並柔和的光線，加上特別設計的工具箱能令整個設備可輕便地被操作。

#### ■ Light-Roll 的特點

##### ■ 應用特質：

- 可被視作前線工作人員的最極佳視覺通信設備
- 可用作進出路線的標記
- 可清楚標記逃生路線如 - 梯間
- 在昏暗的災難場地，能有效地提升能見度協助人群疏散
- 可廣泛地應用在緊急情況如 - 停電故障、火災、建築物塌下、建築地盤、隧道或洞穴同
- 時亦可應用在室內或室外場地
- 非常合適於拯救隊、國土安全隊、消防人員、軍事或特種部隊人員使用

■ 耐用性：防水、防化合物、結構堅韌、耐磨

■ 冷光源：即使長時期連續使用亦不會產生熱力

■ 靈活性：輕便、操作簡易(無須額外配件)、配套齊備可隨時使用

■ 持久性：無須接駁外部電源，一般標準AA電池或可再充電電池已能提供達16個小時使用時間

■ 柔韌性：能受一定程度上的彎曲、扭曲或施壓，亦不會對冷光綫的品質造成影響

■ 可重複使用：可隨時應用在不同情況如 - 實地訓練、演習，只需妥善保存 **Light-Roll** 便可重複被使用

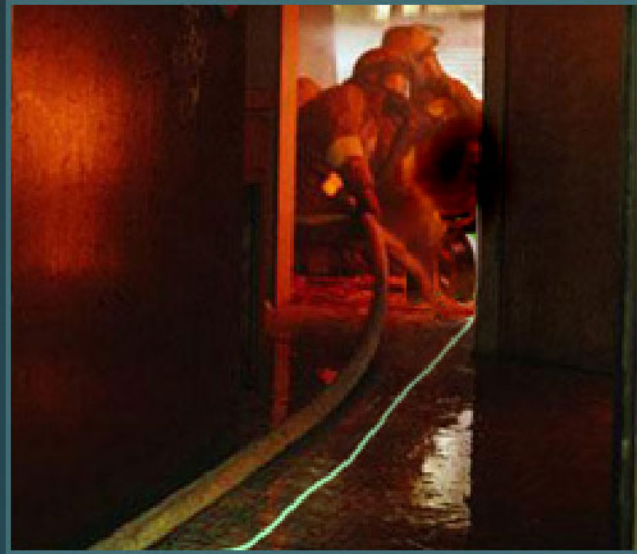


### ■ 克服火災場地的規限

憑著 **Light-Roll** 獨特的360度光源及耐熱防水之特質，能有效地為消防人員在火場上建立起最佳的安全逃生路線。

消防人員一般需要在四周環境一遍漆黑，濃煙密佈，電源短缺的火災場地內進行拯救工作。

大部份已預先安裝逃生路線的標記都需由外部電源來操作如 - 安裝在高處的“出口指示”。這些位高處的指示在絕大部份的火災情況下會被濃煙蓋過，並未能發揮其實際作用。然而 **Light-Roll** 內的冷光綫可隨意地佈遍在地面上或黏附在牆壁，造成清晰的標記，為逃生人事提供更實際的效用。



### ■ 隊道內的最佳安全指示設備

當維修人員或緊急救援部隊在地底下工作時，他們必須經常穿梭黑暗的地下隧道。地底及隧道均屬於密封的環境，每當意外發生所引起的火災會產生大量濃煙，對地底及隧道內的人群構成嚴重的安全威脅。若在如迷宮般的地底及隧道中進行救援工作及疏散人群等絕對是一項艱巨的任務。

而 **Light-Roll** 在這惡劣的情況下可讓拯救隊伍快速及輕便地佈遍在地上，既可提升工作人員維修工作的效率亦為分秒必爭的拯救隊伍進行拯救時引領人群到達安全出口。



## ■ 有秩序的疏散

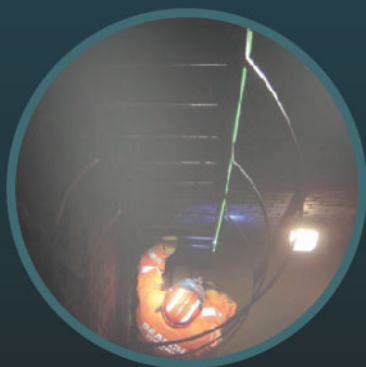
在現今的大都會各類型的建築物臨立如 - 高層辦公大樓、旅館、博物館或公立圖書館。當遇上危急事故時一般預設的逃生通道 會隨著事故之嚴重性而未能達致預期的效用，而在有限的時間內需快速及有效地疏散上千名的群眾安全離開，拯救隊伍必須依靠 一些設備去面對這困難的情景。

**Light-Roll** 卻可輕易在進出逃生通道上如梯間，作出一道臨時性的逃生指示，逃生人事便可朝著光線有秩序地逃離現場。



## ■ 瓦礫中的指引

在現實的環境中，不論人為或自然災害所引致建築物倒塌，對於拯救隊伍可算是極為嚴峻的考驗。大型建築物的塌下基本已把一齊為逃生應用的設備、路線完全摧毀。而 **Light-Roll** 可在這遍混亂的瓦礫中為拯救人員製造一條清楚的往返路徑。

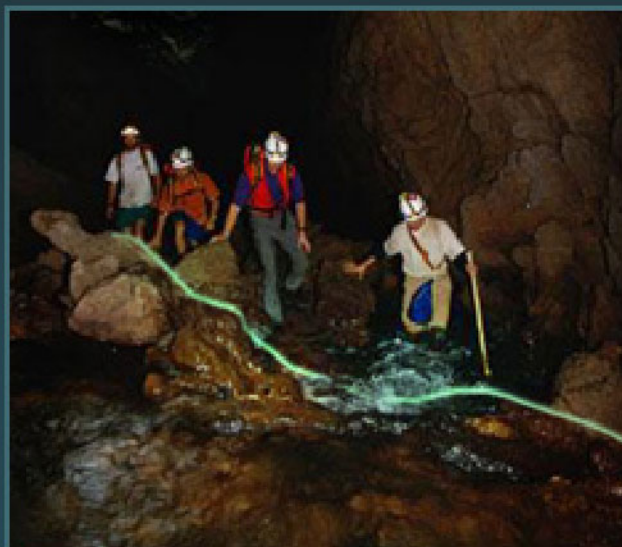


## Light-Roll 產品應用

### ■ 隧道及洞穴內的救援

除了救援工作外 **Light-Roll** 同時間成為隧道工程隊伍、維修工作者的良伴 – 兩者的工作的環境都以身處黑暗為主，在這等環境下危機四伏由其在洞穴內地面濕滑、地履不平。

**Light-Roll** 所採用的冷光綫外表堅韌，兼備防水及耐壓的特性。因而成為一種理想的照明指引工具，不論在白天或晝夜在昏暗的隧道及洞穴內，都能充份地使用這個便攜的工具。

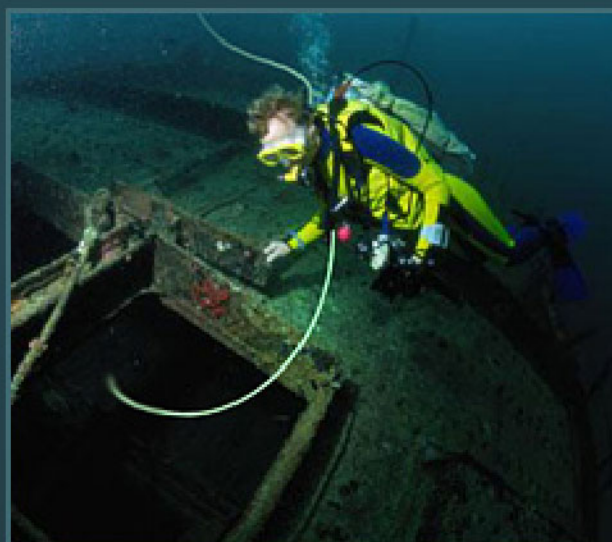


### ■ 深海下的署光

在水底下的拯救工作對於拯救人員來說可是極具艱難的挑戰 - 特別是在晚間。

而 **Light-Roll** 卻可在這艱鉅的挑戰上為拯救人員提供一道可靠的指引，在伸手不見五指的深海環境下 **Light-Roll** 可有效地提升能見度充作指引帶領各人員返回船隻。

然而，**Light-Roll** 對於熱愛潛水活動及深海探險人事帶來一個優秀的防備工具。



銷售代理：